



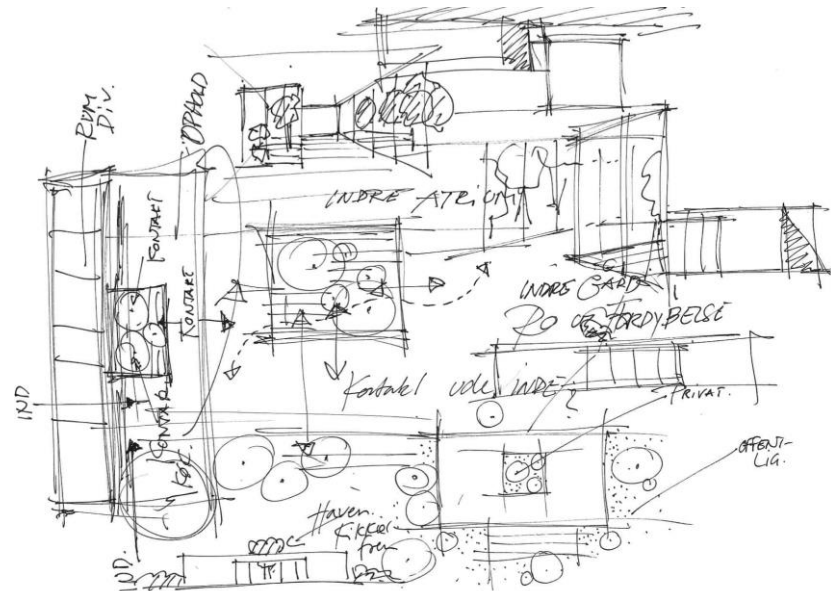
ATRIUMHUSET

Arkitektens valg

Bjarne Frost

Oneroom

ARKITEKTENS KONCEPT



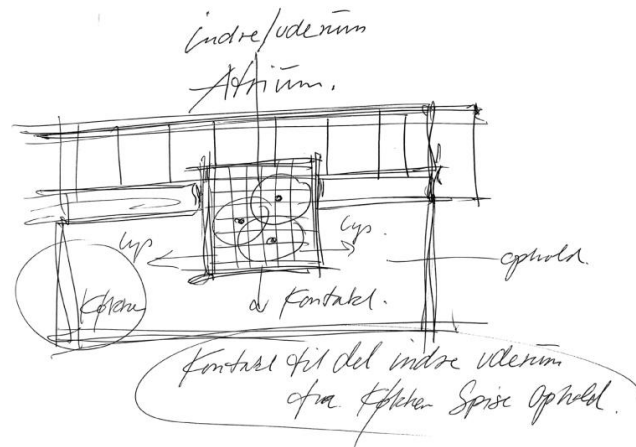
Vi taler ofte om at bringe ude og inde tættere sammen. Med dette atriumhus har arkitekten formået nøjagtig det.

Når du træder ind af entredøren møder dit blik omgående naturen og uderummet igen. Først gennem atriumgården og så videre til haven udenfor.

Et hus fyldt med lys og liv og hvor naturen spiller en central i rolle for husets arkitektur.

Selve atriumgården kan i årets varme perioder stå helt åben i som en udvidelse af opholdsrummene. Det får grænserne mellem ude og inde til at opleves på en ny måde.

Hvis du er klar til at invitere lyset og naturen helt ind i dit kommende hus, så inviteres du til at læse videre for at få indblik i atriumhusets spændende arkitektur.



PLANLØSNING - 180 m²

I denne 180 m² planløsningen med arkitektens tilvalg, får du ikke blot et hus. Her får du og velplacerede terrasser, en integreret carport, et praktisk skur samt en opgradering af husets materialevalg.

Arkitekten har også opgraderet vinduerne, således der er kommet elegante skydedøre ind i køkken/alrummet og til atriumgården.

Gå på opdagelse i alle arkitektens valg i materialet nedenfor.



PLANLØSNING - 200 m²



Med denne 200 m² planløsning har arkitekten placeret terrassen ud fra soveværelset på gavlsiden. Husets nye form gør denne terrasse til et privat sted, hvor du ofte vil finde læ.

Med placeringen af det tilføjede kontor bliver der en endnu tydeligere inddeling mellem forældre- og børnsektion.

De fælles opholdsrum er samtidig gjort større, så der mangler ikke plads til samvær.

Gå på opdagelse i alle arkitektens valg i materialet nedenfor.

ARKITEKTENS TILVALG - SKYDEDØR



SKYDEDØR TIL ATRIUMGÅRD

Står det til arkitekten opgraderes terrassedøren ud mod atriumgården til en bred skydedør. På den måde stjæler døren ikke noget plads hverken inde eller ude.



Se placering af skydedøre i orange cirkler

MERPRIS FOR SAMLET LØSNING:

Jylland: 90.000 kr.

Sjælland: 95.000 kr.



SKYDEDØR FRA KØKKEN/ALRUM

Arkitekten ønsker på samme vis at opgradere terrassedørene ud fra køkken/alrummet til skydedøre.

Det giver et stilrent udtryk og en højnet praktik, så skydedørene ikke gribes af vind når de er åbne.

ARKITEKTENS TILVALG - GULVE



TRÆGULVE I MASSIV EG

Arkitekten anbefaler en opgradering af laminatgulve til et massivt egetræsgulv som denne smukke Seanna Classic fra Havwood.

Planken er 20,7 cm bred og kommer i længder af 2,2 m.



MERPRIS FOR SAMLET LØSNING:

Jylland:

180 m²: 65.000 kr.

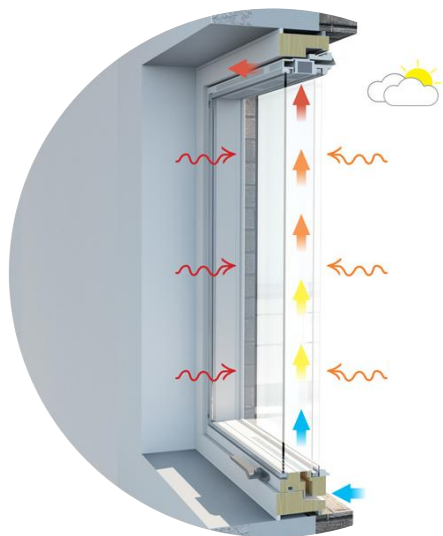
215 m²: 85.000 kr.

Sjælland:

180 m²: 70.000 kr.

215 m²: 90.000 kr.

ARKITEKTENS TILVALG - VINDUER



VENTILATIONSVINDUER

Med ventilationsvinduer fra Living Better kan dit ventilationsanlæg stort set udgå.

De fungerer dog i kombination med en udsugningsvarmepumpe, der bruger udsuget luft fra badeværelser og emhætte til at opvarme hele dit boligareal og det varme vand.

FORKLARING

Med denne løsning overtages den oprindelige varmekilde af udsugningsvarmepumpen fra LivingBetter. I dette tilfælde betyder det, at fjernvarmen udgår. Derfor ses den relativt høje merpris for løsningen.

Bor du i et område uden fjernvarme, så er alternativerne en luft til vand varmepumpe eller en jordvarmepumpe.

I forhold til disse to løsninger, så er kombinationen af ventilationsvinduer og en udsugningsvarmepumpe typisk en billigere løsning. Vi regner gerne på dit scenarie.

MERPRIS FOR SAMLET LØSNING:

Jylland:

180 m²: 140.000 kr.

215 m²: 160.000 kr.

Sjælland:

180 m²: 90.000 kr.

215 m²: 110.000 kr.

ARKITEKTENS TILVALG - TILBYGNINGER



TRÆSKUR I
SUPERWOOD

For at afgrænse
gårdhaverummet yderligere,
anbefaler arkitekten af tilføje
en 9 m² skur mellem
gårdhaverummet og haven.

Dette giver endnu mere læ og
hygge i gårdhaven, og så
bidrager det samtidig til
familiens praktiske opbevaring.



CARPORT

Arkitekten har tegnet en
elegant carport, der ved
hjælp af gårdhavens støttemur
bliver en del af husets
arkitektur og udtryk.

Længst væk fra huset bæres
carportens tag af træstolper,
der giver et let og åbent
udtryk.



MERPRIS FOR SKUR & CARPORT:

Jylland: 355.000 kr.

Sjælland: 415.000 kr.



PRISER

Arkitektens anbefalinger lyder altså på; Hjørnevindue uden stolpe, skydedøre til gårdhaven, indvendige døre i egetræsfiner og entredør i massiv eg.

Derudover opgraderes gulvene til en bred egetræsplank, samtidig med at klinkeomfanget spredes ud i opholdsrummene.

Hertil har arkitekten ligeledes tegnet en komplementerende carport- / og skurløsning.

MERPRIS FOR SAMLET OMFANG:

Jylland:

180 m²: 650.000 kr.

215 m²: 690.000 kr.

Sjælland:

180 m²: 670.000 kr.

215 m²: 710.000 kr.